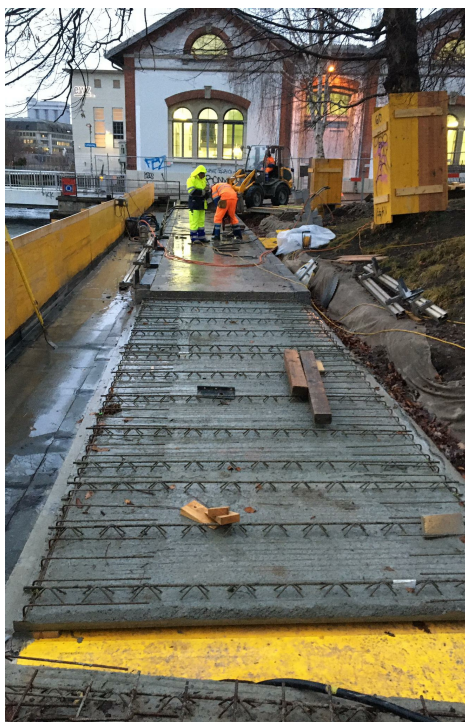


WERKLEITUNGSKULISSE WASSERWERKSTRASSE SANIERUNG | BETONINSTANDSETZUNG



Bauherr

EWZ

Projektleitung

EWZ

Meka Frasher

Tel. Nr. 058 319 24 39

frasher.meka@ewz.ch

Bauleitung

EWZ

Niklaus Erb

Tel. Nr. 058 319 25 04

niklaus.erb@ewz.ch

Technische Leitung

Tibor Anliker

Bausumme

CHF 410'000

Ausführung

Oktober 2019 - Mai 2020

Bauführer

Tibor Anliker

Poliere

Sanierung: Rolf Hofer

Betonbau: Rolf Hofer

Besonderheiten

1. Kulisse steht zur Hälfte im Grundwasser, Limmatseitig wurde ein Spritzschutzsteg erstellt.
2. Begehbare Kulisse 60m, Betondeckelaustausch.
3. Für die Arbeiten wurden spezielle Sicherheitsschulungen durch das EWZ vorgenommen.